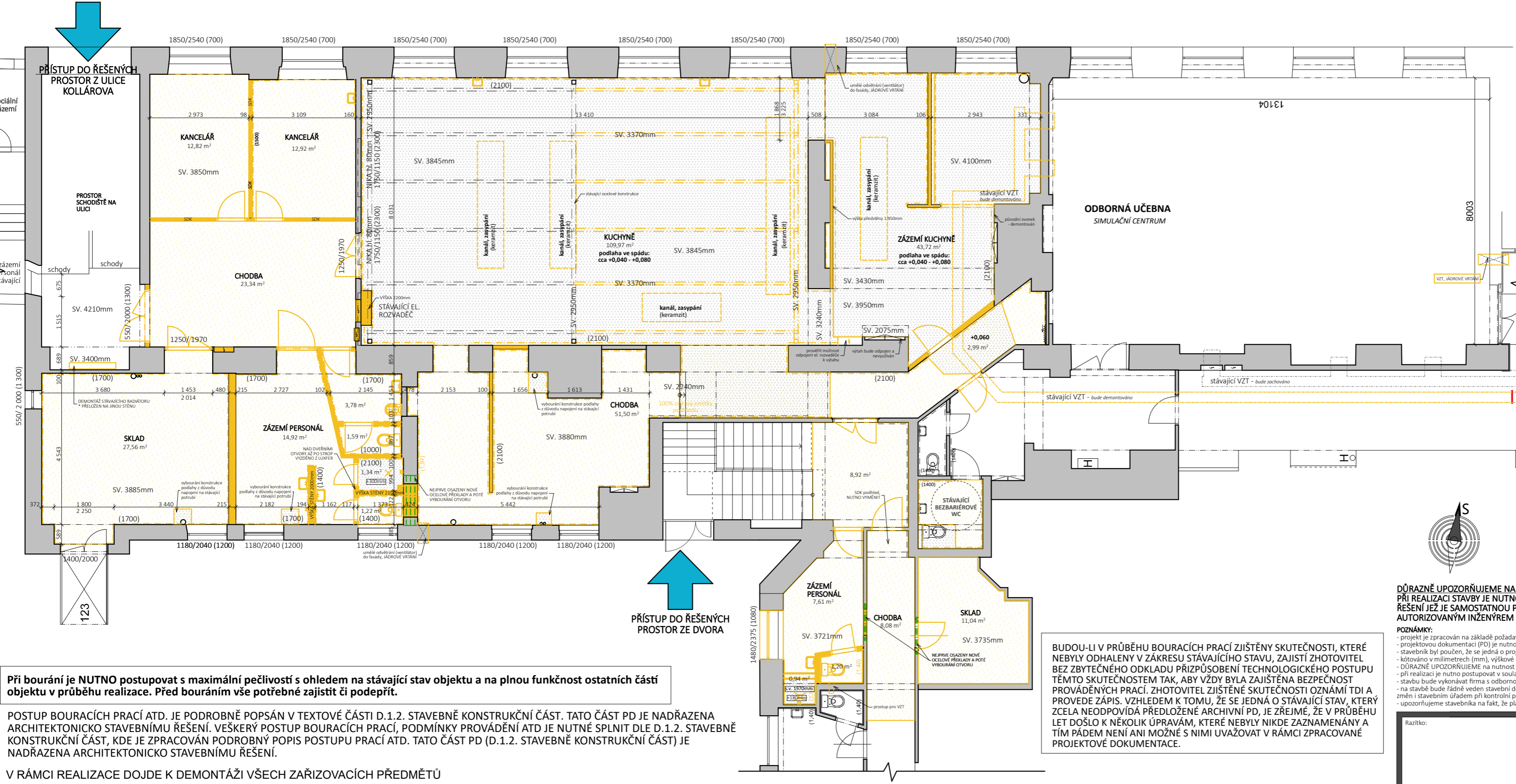


PŮDORYS_ŘEŠENÝCH PROSTOR_BOURACÍ PRÁCE



Při bourání je NUTNO postupovat s maximální pečlivostí s ohledem na stávající stav objektu a na plnou funkčnost ostatních částí objektu v průběhu realizace. Před bouráním vše potřebné zajistit či podepřít.

POSTUP BOURACÍCH PRACÍ ATD. JE PODROBNĚ POPSÁN V TEXTOVÉ ČÁSTI D.1.2. STAVEBNĚ KONSTRUKČNÍ ČÁST. TATO ČÁST PD JE NADŘÁZENA ARCHITEKTONICKO STAVEBNÍMU ŘEŠENÍ. VEŠKERÝ POSTUP BOURACÍCH PRACÍ, PODMÍNKY PROVÁDĚNÍ ATD JE NUTNÉ SPLNIT DLE D.1.2. STAVEBNĚ KONSTRUKČNÍ ČÁST, KDE JE ZPRACOVÁN PODROBNÝ POPIS POSTUPU PRACÍ ATD. TATO ČÁST PD (D.1.2. STAVEBNĚ KONSTRUKČNÍ ČÁST) JE NADŘÁZENA ARCHITEKTONICKO STAVEBNÍMU ŘEŠENÍ.

V RÁMCI REALIZACE DOJDE K DEMONTÁŽI VŠECH ZAŘÍZOVACÍCH PŘEDMĚTŮ

V průběhu všech rekonstrukčních a demoličních prací je třeba provádět průběžnou kontrolu skutečného stavu konstrukcí. Po celou dobu rekonstrukčních prací je třeba monitorovat stav objektu a zajistit, aby díky stavebním pracím nevznikly žádné poruchy konstrukce.

V RÁMCI REALIZACE STAVBY DOJDE V ŘEŠENÝCH PROSTORÁCH KE KOMPLETNÍ VÝMĚNĚ SÍTÍ TECHNICKÉ INFRASTRUKTURY. V PŘÍPADĚ NOVÝCH PROSTUPŮ DO SUTERÉNU JE NUTNO NEJPRVE PROHLÉDNOUT MÍSTO UVAŽOVANÉHO PROSTUPU A PŘÍPADNĚ PROSTUP UPRAVIT TAK, ABY V ŽÁDNÉM PŘÍPADĚ NEDOŠLO K NARUŠENÍ STÁVAJÍCÍCH KLENBOVÝCH STROPŮ!

PŘI REALIZACI JE NUTNO POSTUPOVAT S MAXIMÁLNÍ PEČLIVOSTÍ! V ŽÁDNÉ ARCHIVNÍ PROJEKTOVÉ DOKUMENTACI NEBYLO DOHLEDÁNO PŘESNÉ VEDENÍ SÍTÍ TECHNICKÉ INFRASTRUKTURY. PROTO JE MOŽNÉ, ŽE NĚKTERÁ VEDENÍ MOHOU BÝT ZASEKÁNA VE STĚNĚ, KTERÁ JE DOTČENA NAVRŽENÝMI STAVEBNÍMI ÚPRAVAMI.

V průběhu prací nesmí dojít k lokálnímu přetížení stropních konstrukcí. Veškerý stavební materiál, který bude nutný během rekonstrukce skladovat v řešených prostorách, musí být rozprostřen po celé ploše tak, aby jeho tíha nepřekročila max hodnotu – 150kg/m2.

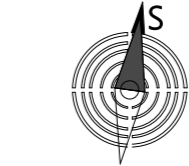
S ohledem na původní využití řešených prostor velkokapacitní kuchyní je navrženo po odstranění nášlapných vrstev podlah (v prostorách kuchyně a zázemí) provést celoplošnou penetraci pryskyřicí, aby byl podklad pro nové podlahy kvalitní a neprosakovaly mastné fleky z původního provozu.

LEGENDA MATERIÁLŮ:

- STÁVAJÍCÍ KONSTRUKCE (převzatý ze zpracovaného pasportu stavby) * BEZ BLIŽŠÍ SPECIFIKACE MATERIÁLU
- BOURANÉ KONSTRUKCE
- ODSTRANĚNÍ NÁŠLAPNÉ VRSTVY + lokální opravy podkladní vrstvy
- ODSTRANĚNÍ KONSTRUKCE PODLAHY



FOTODOKUMENTACE STÁVAJÍCÍHO STAVU



DŮRAZNĚ UPOZORŇUJEME NA JEDNU Z PODMÍNEK TĚTO PROJEKTOVÉ DOKUMENTACE: PŘI REALIZACI STAVBY JE NUTNO PRO ZAJIŠTĚNÍ POŽÁRNÍ OCHRANY SPLNIT VŠECHNY POŽADAVKY UVEDENÉ V POŽÁRNĚ BEZPEČNOSTNÍM ŘEŠENÍ JEŽ JE SAMOSTATNOU PŘÍLOHOU PD. ZMĚNY ČI ZÁSADY DO NOSNÝCH KONSTRUKCÍ MUSÍ BÝT VŽDY KONZULTOVÁNY S AUTORIZOVANÝM INŽENÝREM V OBORU STATIKA STAVEB A S DOSTATEČNÝM PŘEDSTIHEM ŘEŠENY S PŘÍSLUŠNÝM STAVEBNÍM ÚŘADEM!

POZNÁMKY:
- projekt je zpracován na základě požadavků stavebníka, platných předpisů a technických norem
- projektovou dokumentaci (PD) je nutno používat kompletně, tzn. v neustálé koordinaci jednotlivých částí projektové dokumentace
- stavebník byl poučen, že se jedná o projektovou dokumentaci pro administrativní účely, před zahájením realizace je NUTNÉ zpracovat prováděcí projektovou dokumentaci (zajistí stavebník)
- kótování v milimetrech (mm), výškové kóty v metrech (m), KOTY NUTNO OVĚŘIT NA STAVBĚ!
- DŮRAZNĚ UPOZORŇUJEME na nutnost zaměření všech otvorů před výrobou výplní otvorů, veškeré výrobky včetně vestavěného nábytku před výrobou rovněž zaměřit přímo na stavbě!
- při realizaci je nutno postupovat v souladu s technologickými směrnici a postupy výrobců, za předpokladu dodržení technických norem a požadavků na statický systém objektu
- stavbu bude vykonávat firma s odbornou způsobilostí, případně pracovníci pod zodpovědným dohledem, dále musí být dodrženy zásady BOZP
- na stavbě bude řádně veden stavební deník, veškeré změny oproti projektové dokumentaci musí být odsouhlaseny projektantem této PD, stavebníkem, realizační firmou a podle povahy změn i stavebním úřadem při kontrolní prohlídce stavby (či změnou stavby před dokončením) a potvrzeny zápisem do stavebního deníku či jinou písemnou formou
- upozorňujeme stavebníka na fakt, že platné výkresy jsou pouze ty, které jsou opatřeny razítkem a podpisem autora PD

BUDOU-LI V PRŮBĚHU BOURACÍCH PRACÍ ZJIŠTĚNY SKUTEČNOSTI, KTERÉ NEBYLY ODHALENY V ZÁKRESU STÁVAJÍCÍHO STAVU, ZAJISTÍ ZHOTOVITEL BEZ ZBYTEČNÉHO ODKLADU PŘÍZPŮSOBNÍ TECHNOLOGICKÉHO POSTUPU TĚMTO SKUTEČNOSTEM TAK, ABY VŽDY BYLA ZAJIŠTĚNA BEZPEČNOST PROVÁDĚNÝCH PRACÍ. ZHOTOVITEL ZJIŠTĚNÉ SKUTEČNOSTI OZNÁMÍ TDI A PROVEDE ZÁPIS. VZHLEDEM K TOMU, ŽE SE JEDNÁ O STÁVAJÍCÍ STAV, KTERÝ ZCELA NEODPOVÍDÁ PŘEDLOŽENÉ ARCHIVNÍ PD, JE ZŘEJMÉ, ŽE V PRŮBĚHU LET DOŠLO K NĚKOLIK ÚPRAVÁM, KTERÉ NEBYLY NIKDE ZAZNAMENÁNY A TÍM PÁDEM NENÍ ANI MOŽNÉ S NIMI UVAŽOVAT V RÁMCI ZPRACOVANÉ PROJEKTOVÉ DOKUMENTACE.

Razítko:	ZODPOVĚDNÝ PROJEKTANT:	VYPRACOVAL:	 Klatovská třída 73/7, Píseň 301 00 www.arterias.cz
	Martin Havránek, DiS. ČKAIT 0202469	ARTERIAS s.r.o.	
	STAVEBNÍK:		
	Západočeská univerzita v Plzni, Univerzitní 2732/8, 30100 Plzeň		
	MÍSTO STAVBY:		
	k.ú. Plzeň, p.č. 9510/1, ul. Kollárova 1239/19, Plzeň		
NÁZEV AKCE:	ZMĚNA UŽÍVÁNÍ SE STAVEBNÍMI ÚPRAVAMI STÁVAJÍCÍCH PROSTOR V 1NP, KOLLÁROVA 1239/19, PLZEŇ		Z17_2022
			STUPEŇ PD:
ČÁST:	D.1.1. Architektonicko - stavební řešení		DSP+DPS
			DATUM:
			11/2023
DOKUMENT:	PŮDORYS_ŘEŠENÝCH PROSTOR_BOURACÍ PRÁCE		MĚŘÍTKO:
			1:100
			ČÍSLO VÝKRESU:
			D.1.1.2